

Montage: Basis



Montage: Basis

Teileübersicht

Turm

Linke
Glasverkleidung

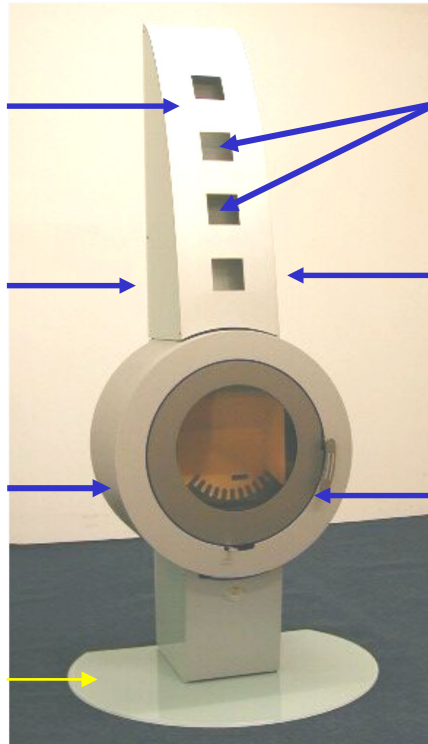
Trommel

Sockel

Befestigung
Rückwand

Rückwand

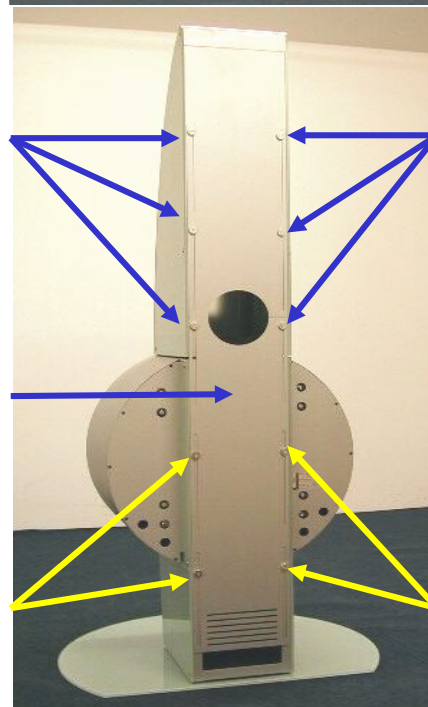
Befestigung
Rückwand



Einlegegläser

Rechte
Glasverkleidung

Feuerraumtüre



Befestigung
Rückwand

Befestigung
Rückwand

Montage: Davos/Monza/Siena

Werkzeuge zur Ofenmontage :

1. Schlitzschraubendreher, Schlitzbreite zw. 4-7 mm
2. Wasserwaage
3. Gepolsterte Sackkarre
4. Innensechskant - Schlüssel, Gr. 5
5. Ratsche, Nuss Gr. 13 und Verlängerung
6. Kreuzschraubendreher, Gr. 2 o. 3
7. Maulschlüssel, Gr. 10

Achtung:



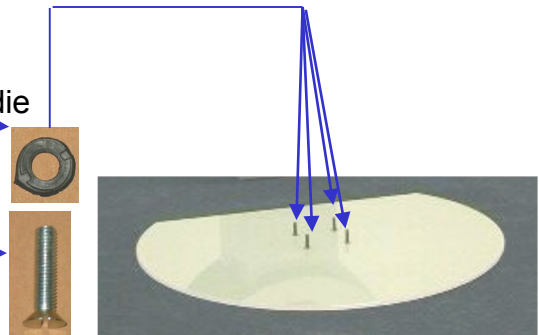
Alle Stahl-, Glasteile, Keramiken insbesondere Natursteine mit besonderer Sorgfalt handhaben! **Nicht** gegen andere Teile oder Körper stossen und **nicht** auf Ecken oder Kanten absetzen, bzw. vorher einen **Karton unterlegen!**



Hinweis:

Achten Sie beim Platzieren der Glasplatte auf einen sauberen und trockenen Untergrund

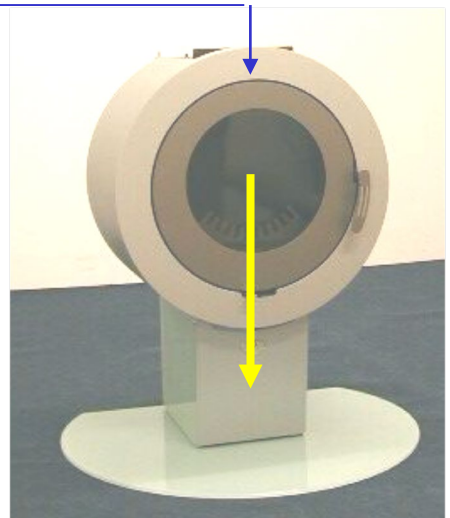
1. Die vier Senkkopfschrauben mit aufgestecktem Gumming von unten in die Bohrungen der Glasplatte stecken.

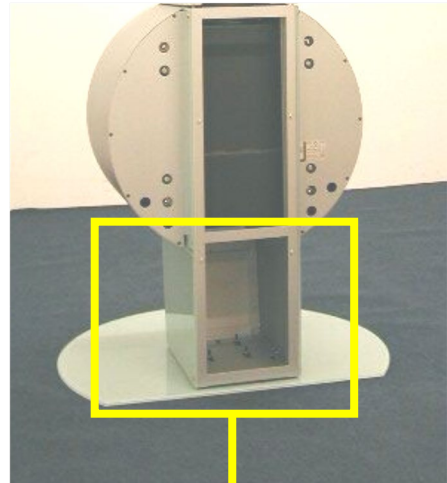


2. Gummiplatte, falls sie lose beiliegt, auf Glasplatte legen.

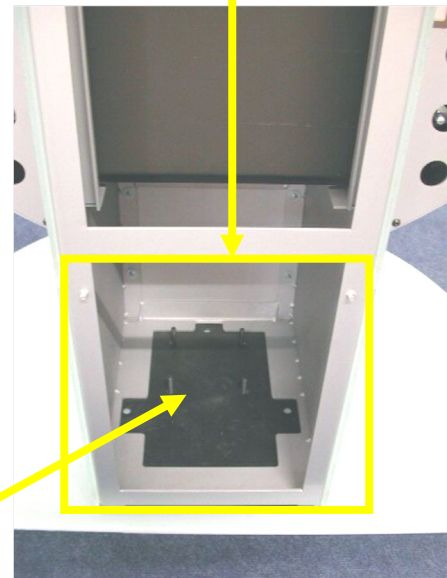
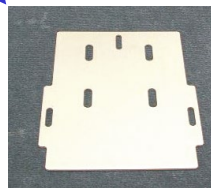


3. Grundkörper auf die Gummiplatte stellen.



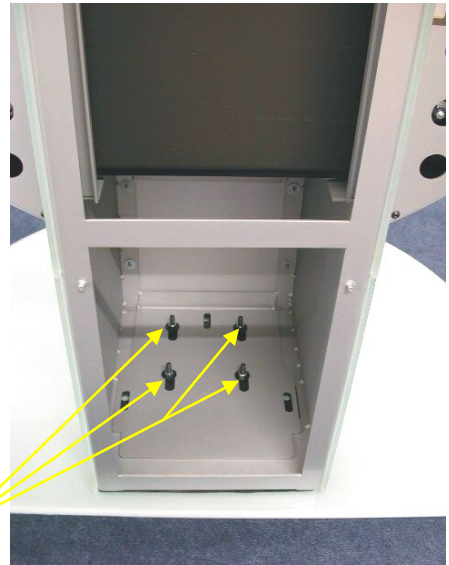
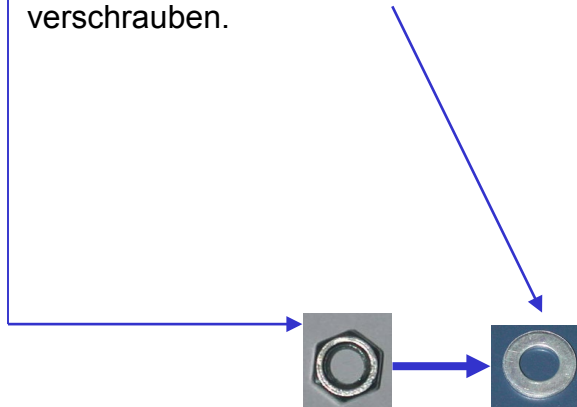


4. Metallplatte von hinten in den Ofenfuß legen.

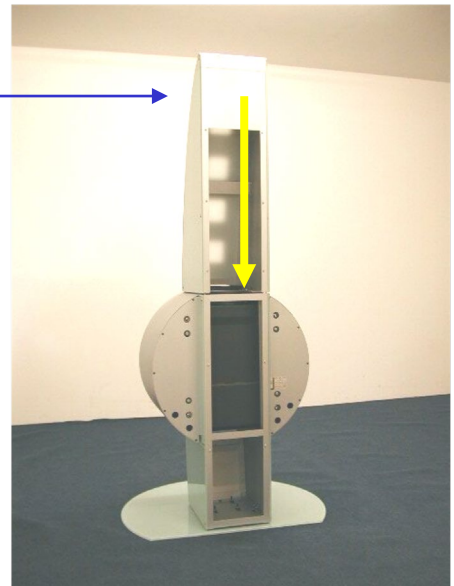


Montage: Basis Seite 3 von 6

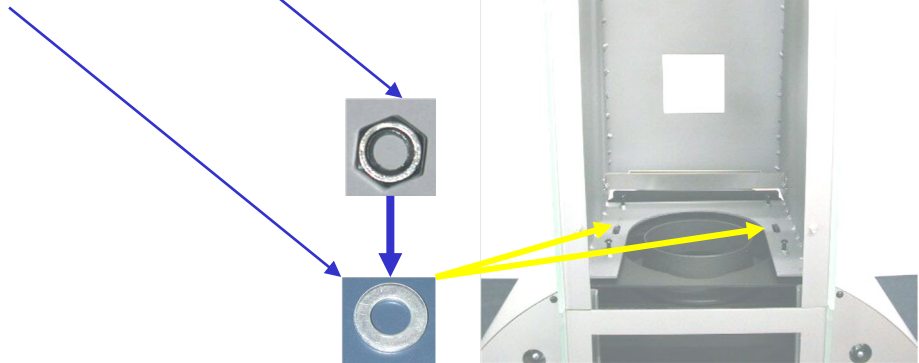
5. Grundkörper und Glasplatte mit vier M8 Muttern und Beilagscheiben verschrauben.



6. Turm auf den Grundkörper setzen.

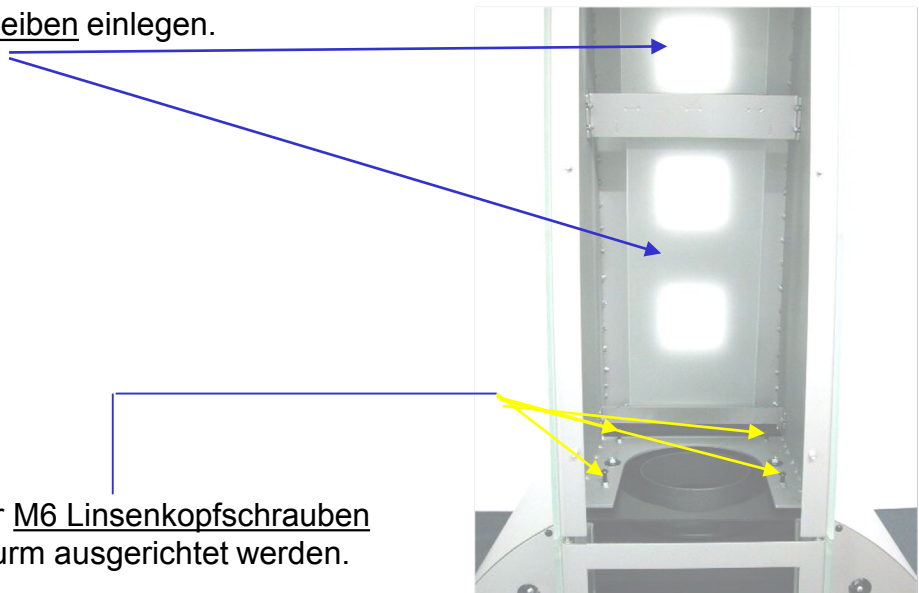


7. Turm mit zwei M8 Muttern und Beilagscheiben festschrauben.



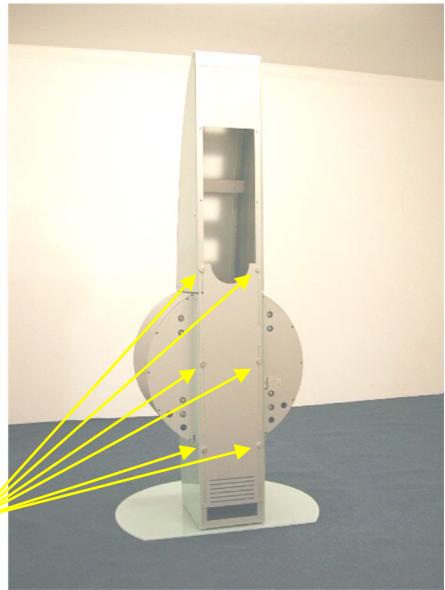
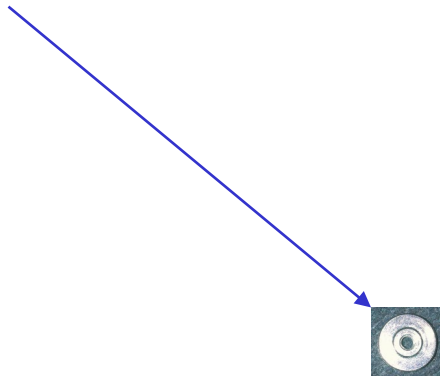
8. Zwei Glasscheiben einlegen.

Mit den vier M6 Linsenkopfschrauben kann der Turm ausgerichtet werden.

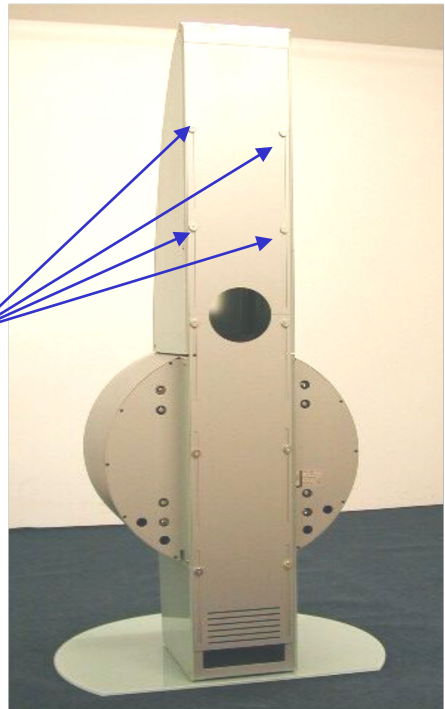
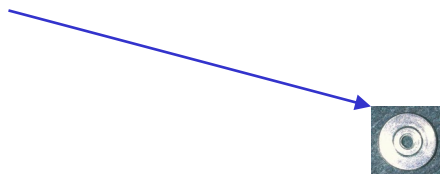


Montage: Basis Seite 5 von 6

8. Untere Rückwand mit sechs Scheibenmuttern festschrauben.

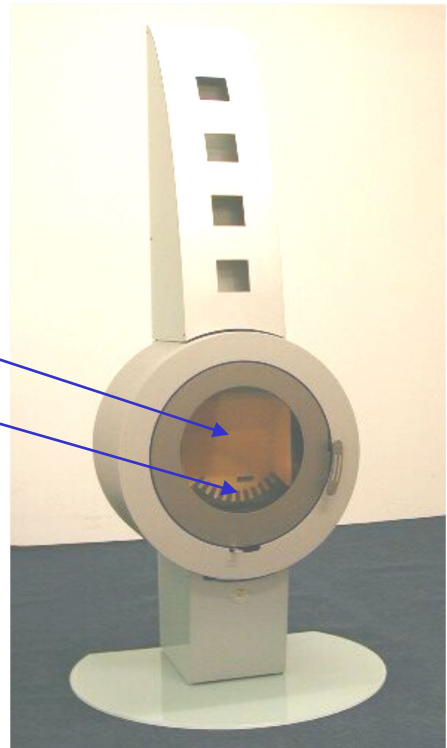


9. Obere Rückwand mit vier Scheibenmuttern festschrauben.



10. Schamotte und Feuerbock in den Brennraum einsetzen.

Die Anleitung zum Einsetzen der Schamotte siehe Anhang 1.



Achtung:

Nur bei fachgerechter Montage tritt unsere Garantie in Kraft!