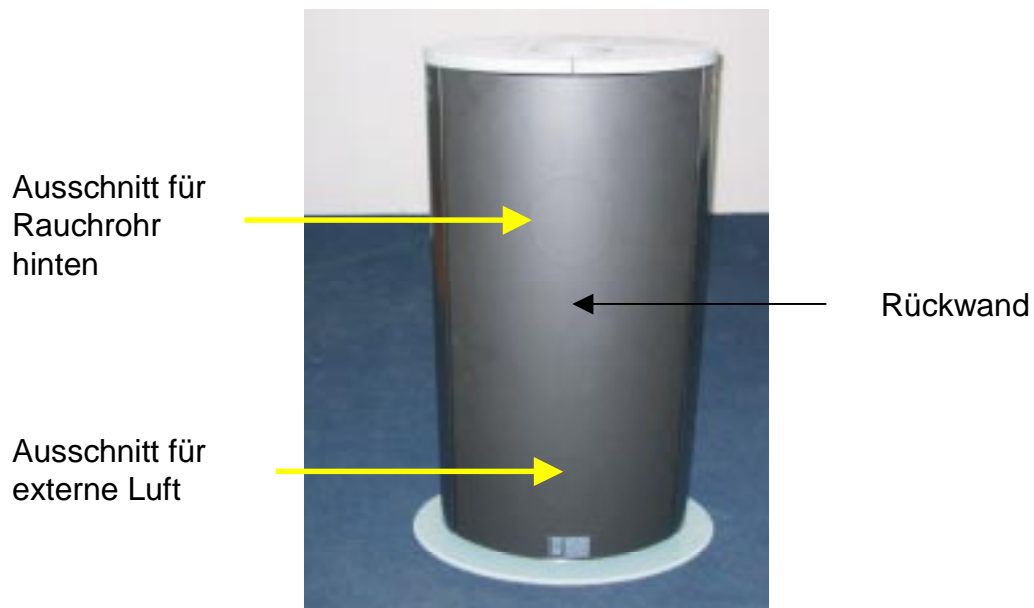


Montage: Premium/Mega Classic



Montage: Premium/Mega Classic

Teileübersicht



Montage: Premium/Mega Classic

Werkzeuge zur Ofenmontage :

1. Schlitzschraubenzieher, Schlitzbreite zw. 4-7 mm
2. Wasserwaage
3. Gepolsterte Sackkarre
4. Innensechskant - Schlüssel, Gr. 5
5. Ratsche, Nuss Gr. 13 und Verlängerung
6. Kreuzschraubenzieher, Gr. 2 o. 3
7. Maulschlüssel, Gr. 10
8. Baumwollhandschuhe

Montage: Premium/Mega Classic Seite 1 von 7

Achtung:

Bei Montage durchgehend mit Baumwollhandschuhe arbeiten.



Hinweis:

Achten Sie beim Platzieren der Glasplatte auf einen sauberen und trockenen Untergrund

1. Die vier Senkkopfschrauben mit aufgestecktem Gummiring von unten in die Bohrungen der Glasplatte stecken.



2. Gummiplatte, falls sie lose beiliegt, auf Glasplatte legen.

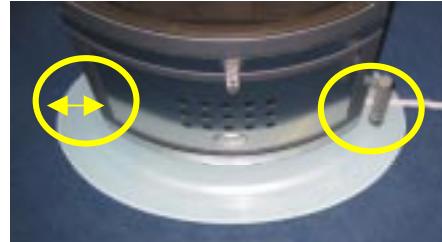


Montage: Premium/Mega Classic Seite 2 von 7

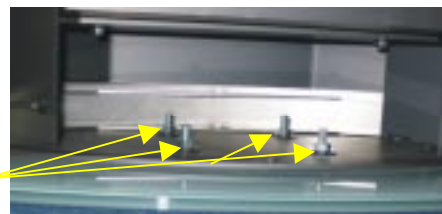
3. Grundkörper mit gepolsterter Sackkarre vorsichtig auf die Gummipatte setzen.



Grundkörper auf der Bodenplatte mit Metermass zentriert ausrichten.
Gleichgroßer Abstand!

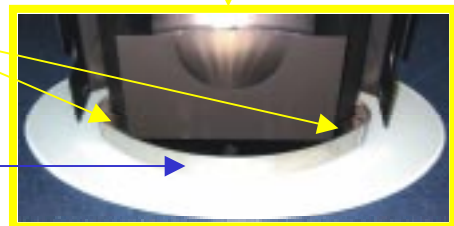


4. Untere Türe öffnen, Grundkörper und Glasplatte mit vier M 8 Muttern und vier Beilagscheiben verschrauben.



Montage: **Premium/Mega Classic** Seite 3 von 7

3. Blende mit zwei Linsenkopfschrauben anschrauben.



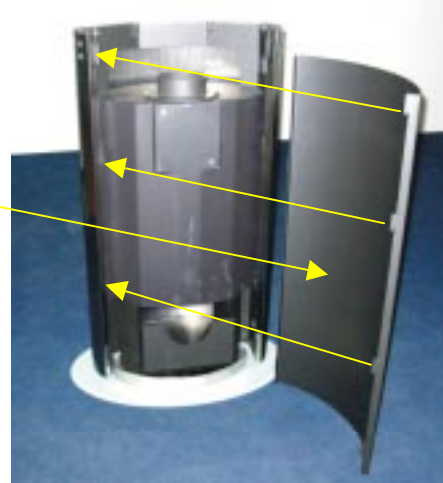
Rauchrohr-Richtung ändern siehe Anhang

4. Die linke und rechte Seitenwand an den Ofen stecken.



Montage: **Premium/Mega Classic** Seite 4 von 7

5. Die Rückwand einhängen.



Steindeckel bei Premium und Mega Classic

6. Den Deckel mit vier Bohrungen auf die vier Schrauben der Ofenoberseite legen.



Mit den vier Schrauben M6 kann der Deckel ausgerichtet werden.



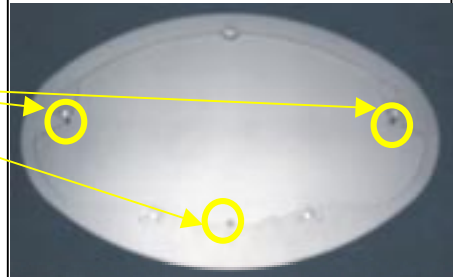
Montage: Premium/Mega Classic Seite 5 von 7

Glasdeckel mit Reling bei Premium

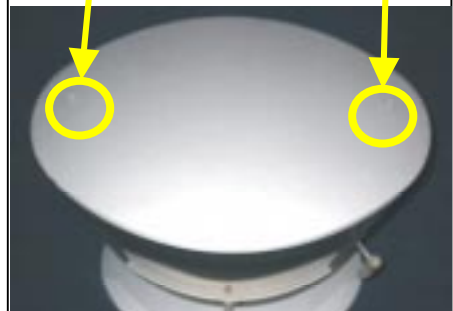
Reling mit vier Schrauben in die Vier Bohrungen an der Ofenoberseite legen.



An den drei schwarzen Schrauben kann die Reling ausgerichtet werden.



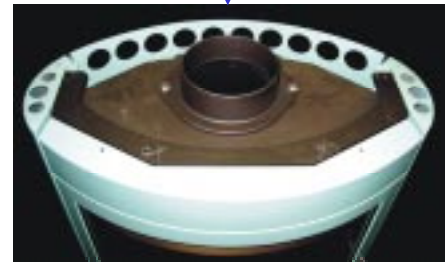
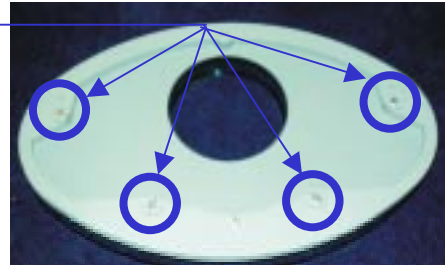
Glasdeckel mit zwei Bohrungen auf Reling mit zwei Zylinder legen.



Montage: Premium/Mega Classic Seite 6 von 7

Glasdeckel mit Reling bei Mega Classic

An den vier Schrauben M6 kann der Deckel ausgerichtet werden.

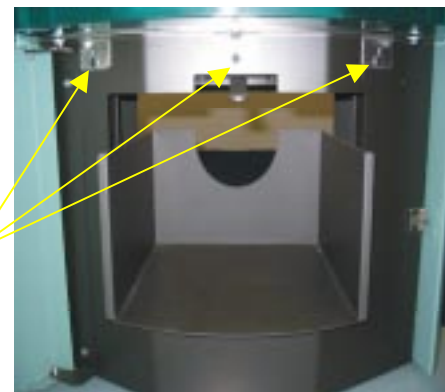


Richtig aufgelegter Deckel



Beim Mega Classic

Untere Türe öffnen und Sims zwischen Feuerraumtür und Holzfachtürschieben mit drei Innensechskantschrauben und Beilagscheiben festschrauben.



Montage: Premium/Mega Classic Seite 7 von 7

Die drei M 6 Schrauben an der Unterseite der Glassims lösen und den Sims ausrichten. Bevor Sie den Sims wieder festschrauben, den Sims nach vorne ziehen. Damit die Glasplatte nicht den Grundkörper berührt.



7. Schamotte und Feuerbock in den Brennraum einsetzen.

Die Anleitung zum Einsetzen der Schamotte liegt bei.



Achtung:

Nur bei fachgerechter Montage tritt unsere Garantie in Kraft!